

Montagehandleiding Schuindak

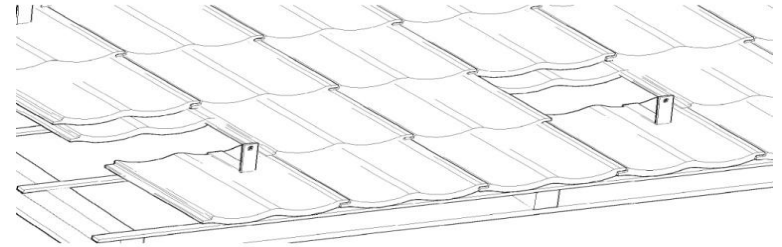
Benodigdheden:

- Montagerail
- Koppelprofielen
- Dakhaken
- RVS Inbusbout M8x16 (montage haak / rail)
- Middenklem inclusief inbusbout M8x paneeldikte + 5 mm
- Zijklem inclusief inbusbout M8x paneeldikte + 5 mm
- Groefmoer M8 (klembevestiging)
- Eindkap afdichting van montageprofielen

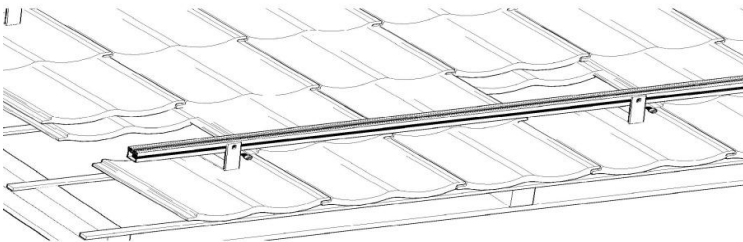
- Gereedschap: inbussleutel M8 (SW6)

Neem uiteraard de benodigde veiligheidsmaatregelen in acht zoals een valbeveiliging, goede veiligheidsschoenen met antislipzool en goedgekeurde hef- en klim materialen. Veiligheid boven alles!

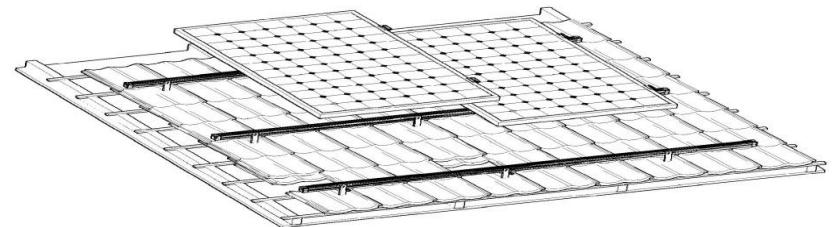
1. Dakhaken plaatsen. De onderlinge afstand tussen de haken is 900 mm tot max. 1000 mm. Schuif de dakpan omhoog. Plaats de dakhaak over de dakpan en panlat. Op het uiteinde van de rail max. 50 mm oversteken t.o.v. de dakhaak.



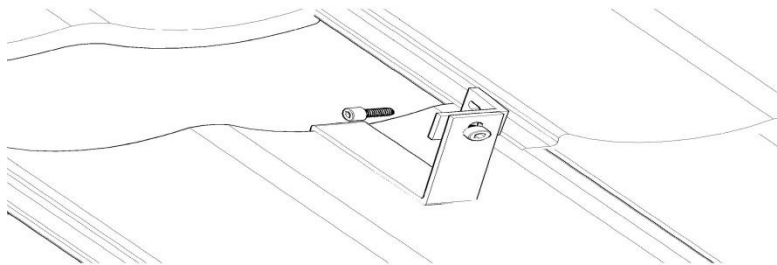
2. Horizontale montagrail plaatsen. Leg de rail op de dakhaken. Bevestig deze met de RVS inbusbout M8x16mm. De sleuf in de dakhaak biedt de ruimte tot uitlijnen. Voor het koppelen van de profielen wordt een koppelprofiel geplaatst met de M8x16mm bouten op dezelfde railpositie als de haakbevestiging.



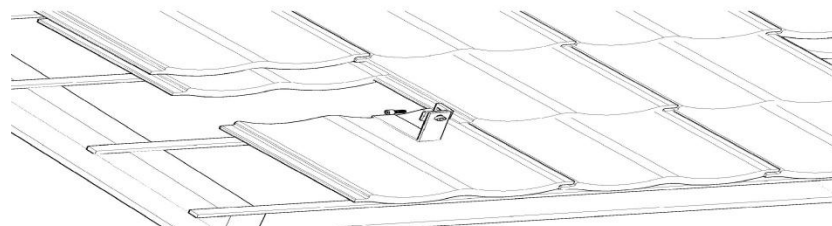
3. Panelen plaatsen. Plaats het paneel met zijklemmen. Tussen de panelen worden middenklemmen of klemplaten gebruikt. De klem wordt vast gezet met de groefmoer (montagerail kan voorgemonteerd zijn met klemmen) en bout. (paneeldikte + 5mm).



4. Verticale plaatsing van de rail. Deze montage is idem aan het horizontaal plaatsen van de rail. (**pagina 1**) Rail met hoekverbinder monteren naar dakhaak.

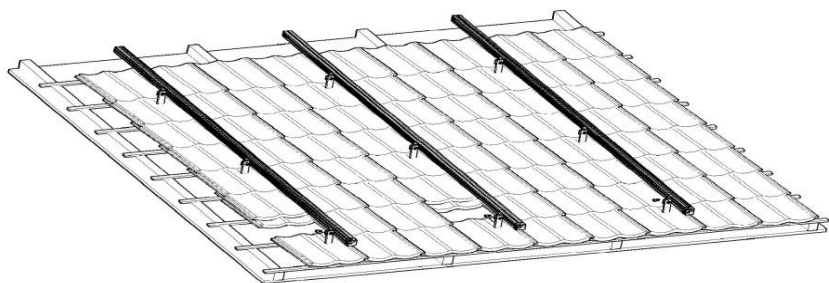


5. Plaatsen van de haak achter dakpan en panlat.



R

6. Monteren van hoekverbinder aan dakhaak. Daarna wordt de rail aan de hoekverbinder gemonteerd.



7. Panelen plaatsen. Plaats het paneel met zijklemmen. Tussen de panelen worden middenklemmen of klemplaten gebruikt. De klem wordt vast gezet met de groefmoer (montagerail kan voorgemonteerd zijn met klemmen) en bout. (paneeldikte + 5mm).

